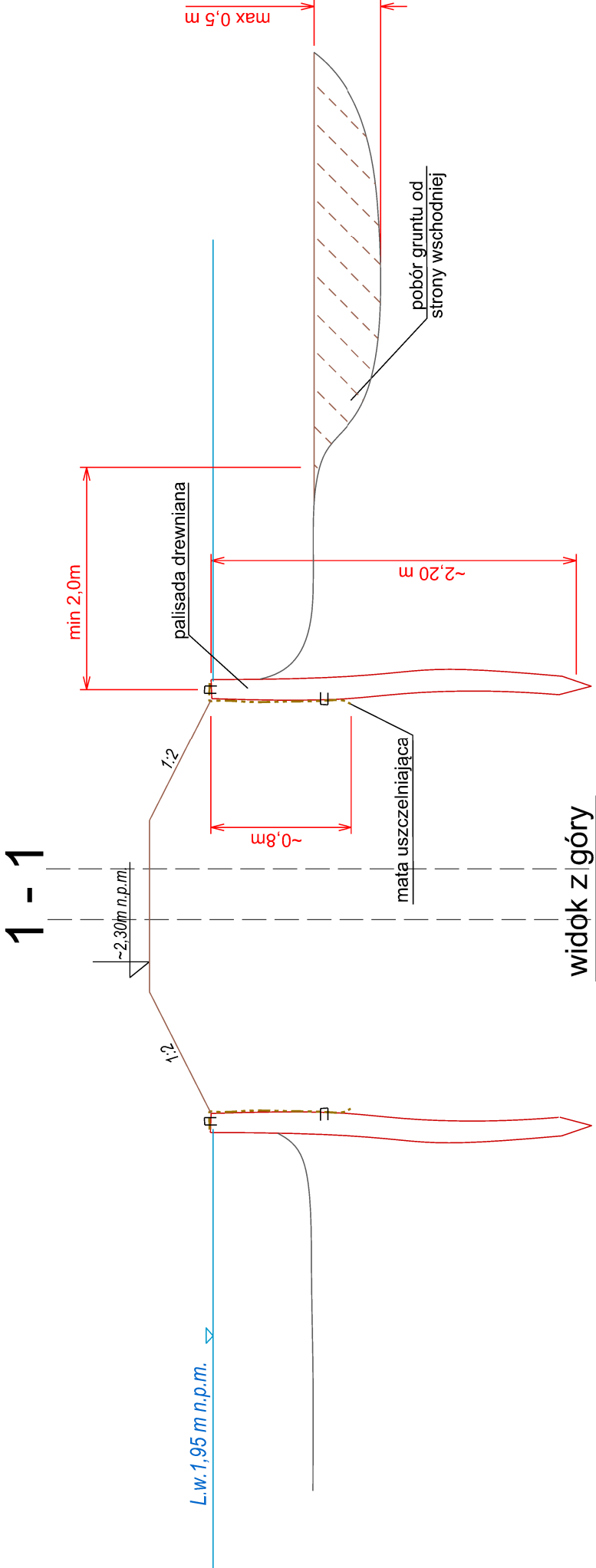
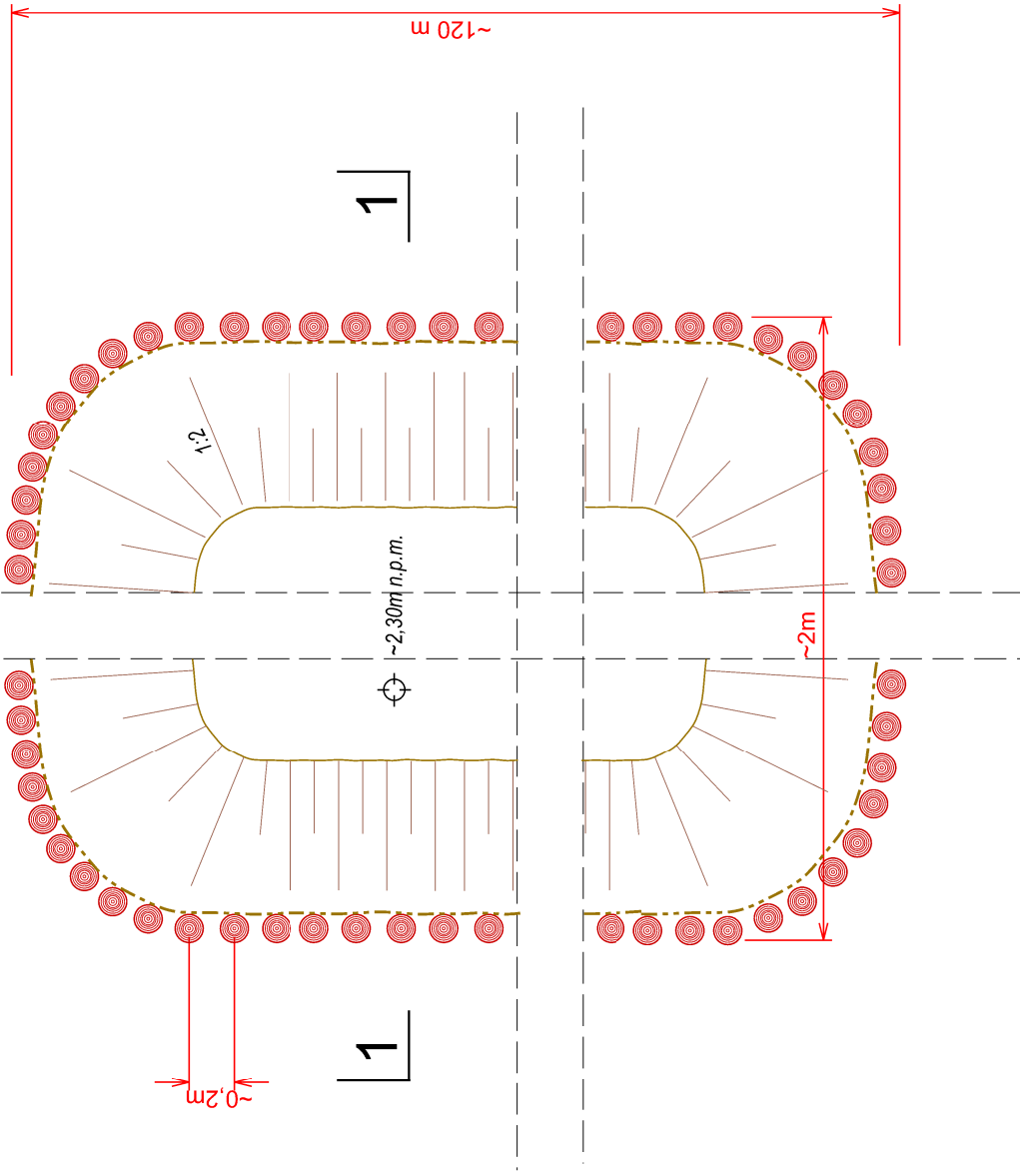


wykonanie półwyspu z palisady wypchniętej materiałem dennym



widok z góry



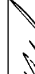

wykonanie wyspy ograniczonej palisadą z wypełnieniem materiałem dennym  
pobór gruntu po obwodzie z wyłączeniem strony od brzegu

palisada drewniana

mata uszczelniająca

Ø ~2,30m n.p.m.

pobór gruntu

WIELOBRANŻOWE PRZEDSIĘBIORSTWO USŁUGOWO-PRODUKCYJNE „MELBUD” s.c. 87-100 Toruń ul. Tramwajowa 12			
Investor:	Słowiński Park Narodowy ul. Bohaterów Warszawy 1A 76-214 Smolczyno		
Obiekt:	„Ochrona torfowisk w posiadaniu Słowińskiego Parku Narodowego – Przekształcenie wyrobiska potorfowego w Krakulicach w celu umożliwienia rozwoju roślinności bagiennej i zarastaniu lustra wody”		
Treść rysunku: Przekrój półwyspu i wyspy - schemat			
Projektował:	Jarosław Wysocki	Specjalność: bud. wod.-melioracyjne upr. nr GPI 7342/55/TO/92	
Sprawił:	mgr inż. Marcin Grzelezyk	Specjalność: konstrukc. budowl. upr. nr ABIT OT/7131/5/2001	
data oprac. 02. 2021 r.		skala:	nr rysunku
branża: wodno-meliorac.		b/s	3