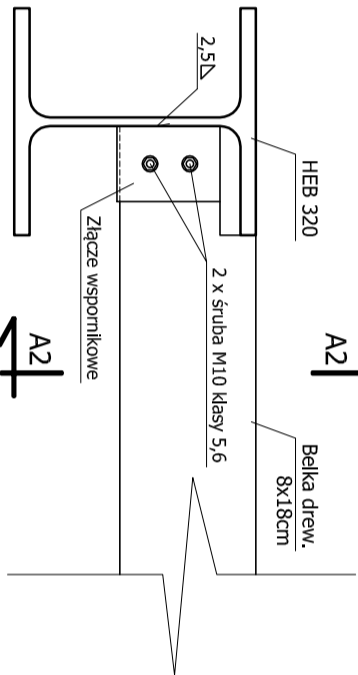
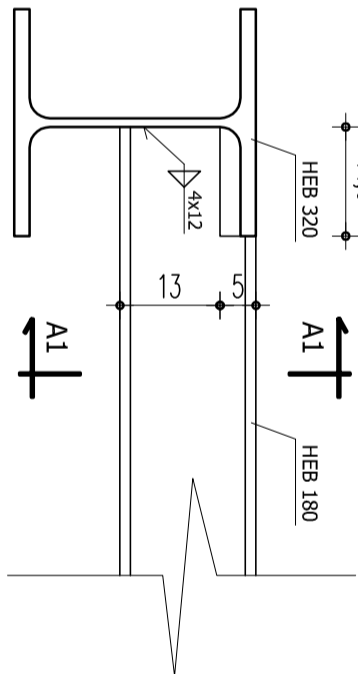


POŁĄCZENIE P2, Skala 1:10



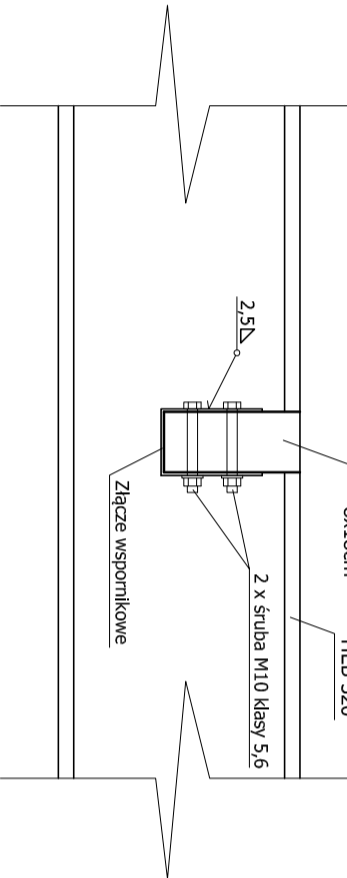
POŁĄCZENIE P1, Skala 1:10



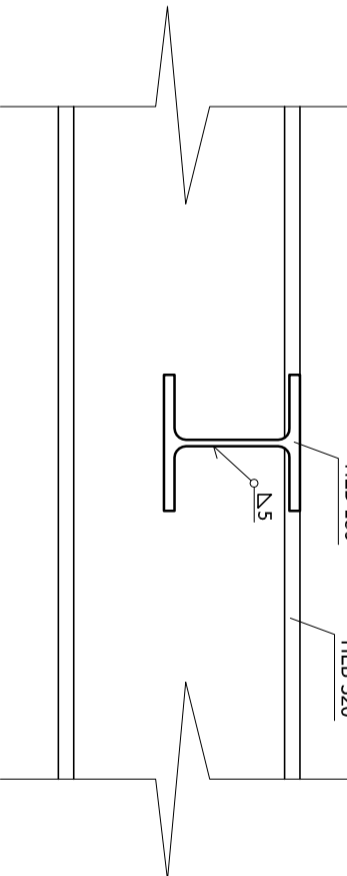
OZNACZENIA:


- Istniejąca belka stropowa - do pozostawienia
- belka stropowa - do odtworzenia
- belka stalowa nowoprojektowana HEB 320
- belka stalowa nowoprojektowana HEB 180
- belka drewniana nowoprojektowana 8x18cm
- slup stalowy HEB 180
- położenie słupa więźby dachowej

PRZĘKROJ A2-A2



PRZĘKROJ A1-A1



	PRZEBUDOWA ORAZ ZMIANA SPOSOBU UŻYTKOWANIA ZABYTKOWEGO BUDYNKU KARCZMY SĄDOWEJ		PROJEKTOWAŁ: MGR INŻ. ARCH. ANTONI WASIUCIONEK 2115/90 JG	DATA OPRACOWANIA WRZESIEŃ 2009
	LOKALIZACJA INWESTYCJI:	UNIEMYSŁ 60 DZ.NR 46/1	OPRACOWAŁ: MGR INŻ. JACEK WYROSTEK	SKALA 1:50
	INWESTOR:	KLUB PRZYRODNIKÓW UL. 1 MAJA 22 66-200 ŚWIEBODZIN	TEMAT RYSUNKU: RZUT STROPU NAD PARTEREM	
	PROJEKT ZOSTAŁ WYKONANY ZA POMOCĄ PROGRAMU ATOCAD LT 2007 SERIA NR 354-36464573			NR RYSUNKU: K-1